

Virksomhedsprofil
Edora A/S



Edora – IT that matters...

Via markedsledende teknologi, er Edora dedikeret til at tilbyde innovative kvalitetsløsninger der skaber reel værdi for vores kunder. Det er vores slogan garant for!

Med indgående branchekendskab, engagerede konsulenter og en række teknologitjenester og -produkter, kan Edora mobilisere det rette mix af ressourcer så vores kunder oplever os som en seriøs samarbejdspartner.

Profil

I Edora har vi specialiseret os inden for Enterprise Content Management¹ (ECM). Med over 8 års erfaring på området har vi opnået stærke kompetencer, og vi arbejder målrettet på at bistå vores kunder med at håndtere den kraftige vækst i informationsmængder og øgede krav til systemintegration.

Kravene til fremstilling, lagring, anvendelse og rapportering af information ændres og skærpes til stadighed, og der er også et stigende behov for at kunne lagre viden fra dokumenter, e-mail, sagsbehandling mv.

Det er netop det behov, Edora har besluttet sig for at understøtte på en nem og fleksibel måde. Vi har opbygget en kundekreds i flere europæiske lande, som har valgt at implementere vores løsninger. Det mener vi taler for sig selv...

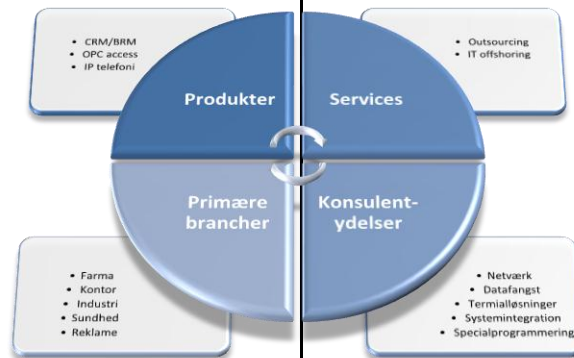
Udover vores kompetencer inden for ECM, er vi også et konsulenthus, der løser unikke og komplekse IT projekter i alle dets faser. Vi lægger stor vægt på tæt dialog med vores kunder og garanterer høj kvalitet og leverancer til tiden. For os er det væsentligt, at vores kunder oplever, at deres IT investeringer giver 'value for money'.

Over tid har vi også oparbejdet en ganske omfattende produktportefølje. Den indeholder både standardløsninger til automatisk datafangst fra forskellige produktionsmiljøer og løsninger, hvor data indtastes og bearbejdes manuelt.

Edora er branchespecialister inden for kontor og industri og er stolte over vores høje gen salgsrate. Vi opfatter det som et udtryk for, at vores kunder er godt tilfredse med vores samarbejde og de løsninger vi leverer.

¹ Enterprise Content Management er en række værktøjer til at opfange, lagre, håndtere, styre og dele information, der er relateret til en virksomheds processer.

Endelig er Edora altid på forkant med den seneste teknologiske udvikling. Vi er et sammentømret team af teknikere, økonomer, ingeniører, korrespondenter og designere med det klare mål at levere IT løsninger med omtanke. Vi tror på at vores mangfoldighed betyder, at vi leverer bedre løsninger til vores kunder.



Vores værdier

De løsninger vi har leveret til vores kunder er alle forretningskritiske og det er noget vi tager meget alvorligt. Vi ønsker at være en seriøs og innovativ partner og har defineret følgende værdier som vi alle tænker ind i vores dagligdag:

- Vi vil være til at stole på
- Vi vil holde vores aftaler
- Vi vil være en sjov arbejdsplads, med plads til den enkelte
- Vi vil lytte til alle og tænke på tværs
- Vi vil yde vores bedste for vores omgivelser

Kultur

Hvad kan vi gøre for at forbedre os løbende? Det er ét af de spørgsmål vi stiller os dagligt. Det er en ambitiøs målsætning løbende at forbedre sig, og det stiller krav til vores medarbejdere. Professionelle og motiverede medarbejdere er noget vi samler på i Edora, og det er en naturlig del af vores kultur, at vi ønsker at videreudvikle os – både som individer men også som fællesskab.

I Edora er respekt og åbenhed betydningsfuldt og vi kommunikerer altid direkte både internt og ift. vores kunder. Vi tror på, at mennesker, der arbejder godt sammen, er fundamentet for at udvikle de bedste løsninger og et godt udgangspunkt for at omdanne vores viden til løsninger, der skaber værdi for vores kunder.

Vi lægger også stor vægt på mangfoldighed, hvorfor Edora er sammensat af en række forskellige personer med forskellig uddannelsesmæssig og personlig baggrund. Vi har specialister, der mestrer deres individuelle kompetenceområder på meget højt niveau, og vi kan også rådgive vores kunder ud fra et mere overordnet fokus. Forskelligheden er med til at skabe et dynamisk arbejdsmiljø, hvor vi har mulighed for at se løsninger/udfordringer fra forskellige vinkler. Det er med til at skabe fremdrift og er væsentligt ift. vores målsætning om løbende at udvikle os.

Vores forretningsgrundlag

Edoras forretningsgrundlag er udviklet gennem deltagelse i en række meget varierede projekter og er også influeret af vores værdier og kultur, som er en fasttømret del af vores hverdag:

- Udvikling af innovative og unikke løsninger, der skaber værdi for vores kunder
- Vores velafprøvede standardprodukter er et resultat af vores lange erfaring. Den viden vil vi gerne udbrede til så mange kunder som muligt
- Indgående branchekendskab inden for kontor og industri
- God service, teknologiførende, fleksibilitet, høj kvalitet og leverancer til tiden
- Videreudvikling af vores medarbejders høje kompetenceniveau

Forretningsgrundlaget er det der gør Edora konkurrencedygtig i flere markedssegmenter.

Kvalitetsmål

Den enkelte medarbejder er central for at opnå den høje kvalitet, Edora er kendt for. Vores medarbejdere er meget ansvarsbevidste og stræber efter at levere høj kvalitet – hver gang. Som ledelse har vi iværksat flere tiltag, der er med til at støtte og fremme kvalitetsbevidstheden hos medarbejderne.

Udover initiativer på kvalitetssikringsområdet, er ét af vores væsentligste indsatsområder til stadighed at kommunikere kvalitetsmål til vores medarbejdere, så vi kontinuerligt forbedrer vores performance til fordel for vores

kunder.

Edoras kunder

I Edora arbejder vi tæt sammen med vores kunder om at skabe IT løsninger, der også holder på den lange bane. Vi er stolte af, at vores kunder vender tilbage med nye spændende projekter og opgaver, og vi har en høj gensalgstrate. På den måde har vi opnået et rigtig godt kendskab til vores eksisterende kunder og deres forretninger, og vi føler et stort ejerskab for dem.

Vores kunder er primært lokaliseret inden for kontor- eller industribranchen, som netop er de to brancher, vi har det mest indgående kendskab til. Dog har vi kunder, som arbejder inden for andre brancher, og vores fremtidige målsætning er bl.a. at positionere os inden for den offentlige sektor.

Samarbejdspartnere

Edora benytte en række strategiske samarbejdspartnere, som komplementerer vores egne ydelser og services.

Samarbejdspartnere vælges på grundlag af stærke innovative produkter, samt deres samarbejdsevne. Vi vurderer altid meget nøje, om en potentiel samarbejdspartner kan være med til at udvide og forbedre vores palette af løsninger til fordel for vores kunder. Endelig skal de naturligvis være forenlige med vores værdisæt.

Referenceliste

2011

- Mødebooking til Arbejdsmarkedsstyrelsen
- Dataopsamling fra produktion til QA-system for MICRO MATIC
- Kalkulationsprogram for Ammeraal Beltech Modular

2010

- Flaskedatabase til Strandmøllen
- Mobil klient til produktion- og lagerstyring til Strandmøllen
- Batchkontrol (V2) for Standmøllen
- Webshop til Nordisk Dæk Import
- Online booking til Nordisk Dæk Import

2009

- Outsourcing af IT fra Skodsborg Fysioterapi
- Batchkontrol (V1) for Standmøllen
- Planlægning af dækskift mv. for Nordisk Dæk Import
- Outsourcing af IT fra Tranberg Marketing
- System til dækopbevaring for Nordisk Dæk Import

2008

- Recepthåndtering med MAL validering (Dyrup)
- Online varekartotek for Brødrene Hartmann
- BRM modul, Edora Journals for Burgmann Industries
- Online WebCAU WPS løsning for KE-Burgmann
- Label Print løsning for Brødrene Hartmann
- CRM/BRM og BI for Nordisk Dæk Import
- CRM løsning for Schott Scandinavia

2007

- Produktkonfigurator WebCAU for KE-Burgmann
- Label Print løsning for brødrene Hartmann
- Datafangst og rapportering for YIT
- Vacuum for Strandmøllen
- ERP Stamdataløsning for Brødrene Hartmann
- GORI Warranty system for Dyrup

2006

- CRM og stamdatasystem for Nordisk Dæk Import
- Farmaceutisk datafangst for Standmøllen
- TagDB for Strandmøllen
- SRO scada opgradering for Novo Nordisk
- Lagersystem for Nordisk Dæk Import
- Datafangst og rapportering for Danfoss
- Ideas of Hartmann for brødrene Hartmann

Edora i tal

Edora A/S er 100% selvfinansierende og er derfor ikke afhængig af eksterne finansieringskilder. Vi hensætter årligt midler til styrkelse af selskabets egenkapital, som primo 2011 udgjorde over DKK 3 mio. i frie driftsmidler.

Derudover har vi et godt samarbejde med vores pengeinstitut, Østjydsk Bank A/S, hvor vi har en løbende kreditaftale svarende til selskabets primo egenkapital. Edora råder derfor pr. 1. januar 2011 over 6 mio. DKK i frie midler uden at skulle ud og forhandle finansiering.

Edora har igennem de sidste 5 år haft en omsætning på:

År	Omsætning i mio. DKK	Antal ansatte
2011	N/A	13
2010	6,9	12
2009	5,6	9
2008	4,4	9
2007	4,0	8
2006	4,8	7

Ledende medarbejdere



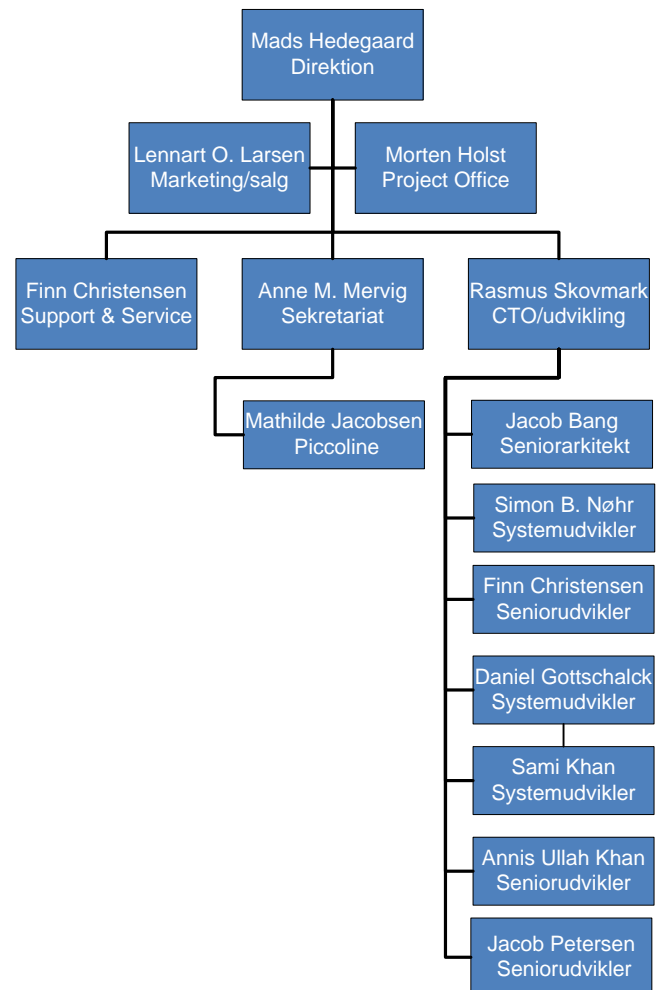
Mads Hedegaard
 Administrerende direktør
 Født: 1979
 Uddannelse: Datatekniker



Rasmus Skovmark
 Teknisk chef
 Født: 1978
 Uddannelse: Civilingeniør

Organisation

Edoras organisation er karakteriseret ved at være meget flad, dvs. afstanden mellem medarbejderne og ledelsen er meget kort, hvilket er med til at give en høj grad af medarbejderindflydelse, og der er ikke lang fra ide til handling i Edora.



Uddannelsesmæssige og faglige kvalifikationer

Edora er en innovativ, seriøs og fleksibel IT ingeniørvirksomhed med speciale i at føre komplekse IT projekter sikkert gennem alle faser; samtidig med at vi sikrer, at såvel effektivitet som kvalitetsniveau er højt. Vi er til stadighed på forkant med den nyeste teknologi på markedet og en pålidelig samarbejdspartner, hvis målsætning det er at indgå i et energisk og tæt samarbejde med vores kunder.

Vi bruger vores ekspertise i specialprogrammering, udvikling og konsulentbistand til at finde præcis den løsning, der passer optimalt til den enkelte kunde, og som samtidig gør det enkelte IT projekt til en god investering; og vi står inde for, at projekterne kommer i mål til tiden.

Edora har stærke kompetencer, når det gælder udvikling af skræddersyede softwareløsninger; dvs. specifikke softwaremoduler, der ikke hensigtsmæssigt kan løses af standardsoftware. Desuden er vi stærke inden for systemintegration og databaseløsninger, der skal integreres med kundens øvrige systemer.

Siden starten i 2001 har vi været i stand til at tiltrække og ikke mindst fastholde vores meget kompetente kernemedarbejdere på trods af til tider vanskelige vilkår i branchen som helhed.

Medarbejdere

Medarbejderstaben hos Edora består af dedikerede medarbejdere, der alle er uddannede inden for data og informatik og med solid erfaring og specialviden inden for IT-området.

For både at fokusere på vores kunders forretningsproblematikker og tekniske udfordringer forbundet hermed, er Edora teamet sammensat af profiler med følgende uddannelsesmæssige baggrunde:

- M.Sc. (Management of Technology)
- B.Sc. (Business Administration)
- B.Sc. (filosofi og fysik)
- Datatekniker
- Civilingeniør, M.Sc. (Science in Engineering, Informatics)
- B.Sc., Computer and Information Sciences
- Korrespondent i engelsk og fransk med speciale i IT

Alle projektledere, systemarkitekter og udviklere har minimum 7 års erfaring inden for IT branchen med speciale i IT systemer.

Edora er certificeret af Microsoft som Microsoft Certified Partner, og alle tekniske medarbejdere er allerede Microsoft Certified Professionals eller i gang med at blive det.



Vi fokuserer på og er specialiseret i teknologier baseret på:

- Microsoft SQL Server 2005 / 2008
- Microsoft Office Access (databaseudvikling)
- Visual Studio 2005 / 2008
- .NET programmering
- ASP.net programmering
- Microsoft Integration Services
- Microsoft Reporting Services
- BizTalk
- Sharepoint

Vi er globalt orienteret, hvorfor alle vores medarbejdere behersker engelsk på højt niveau i skrift og tale.

Vi sætter en ære i at være med helt fremme teknologisk, hvilket bl.a. betyder, at alle medarbejdere har en uddannelsesplan.

Udover disse kompetencer er vi stolte af at kunne sige, at vores medarbejdere er i besiddelse af stort engagement og høj motivation.

Kapacitet og vilkår

Edora kan være leveringsdygtig med 14.400 specialkonsulenttimer, projektledelse samt programmørtimer pr. år.

Herudover har Edora mulighed for at tilbyde projektressourcer inden for områderne IT-korrespondent, testaktiviteter samt IT-drift.

Tekniske kernekompetencer (antal medarbejdere på ekspertniveau)	
Projektledelse	5
• Microsoft Project	5
• FogBugz	8
• Sharepoint 2010	8
Systemarkitekt og teknisk lead	4
Microsoft Certified Professionals	5
Dokumentation og softwaretest	8
Sikkerhedsspecialister	2
Grafisk design og brugergrænseflader	3
• Style Sheets	5
• HTML	6
• Flash	2
• Adobe Photoshop, Illustrator, InDesign	5
• Microsoft Visio	8
Systemudviklere - Visual Studio 2008/2010	8
• Program-/softwareudvikler (C#, VB.NET)	8
• Webudvikling (ASP.NET)	4
• Grafisk design/webdesign	3
• LINQ	6
• Microsoft Test	6
• Nuint	6
• FxCop	8
.NET Reflector	8
Profiler	8
Beskyttelse af kildekode og versionsstyring	8
• Subversion, Tortoise, Cruise Control	8
• Microsoft Team Foundation Server	3
Microsoft SQL Server 2005/2008	5
• Databaseudviklere	5
• Systemadministration	3
• Microsoft Reporting Services	3
• SQL Examiner	6
• SQL Data Examiner	6
Oracle 10g/11g	2
• Databaseudviklere	2
• Systemadministration	2
Microsoft Windows Server 2005/2008	8
• Systemadministration og serverdrift	4

Delphi Embarcadero RAD 2007/2009/XE	3
Systemintegration	5
• Microsoft Integration Services (SSIS)	3
• Microsoft BizTalk	2
• Oracle Data Integration	2
• XML, OIOXML	4
• SOAP messages	5
• WDSL (Web Service Description Language)	5
• Microsoft Exchange Server MAPI/EWS	2
Data Mining	4
Data Warehouse, Cube	4
(.NET) CMS Systemer	4
• Umbraco	3
• Dynamicweb	2
Java	2
• Eclipse	2
• Jbuilder	2